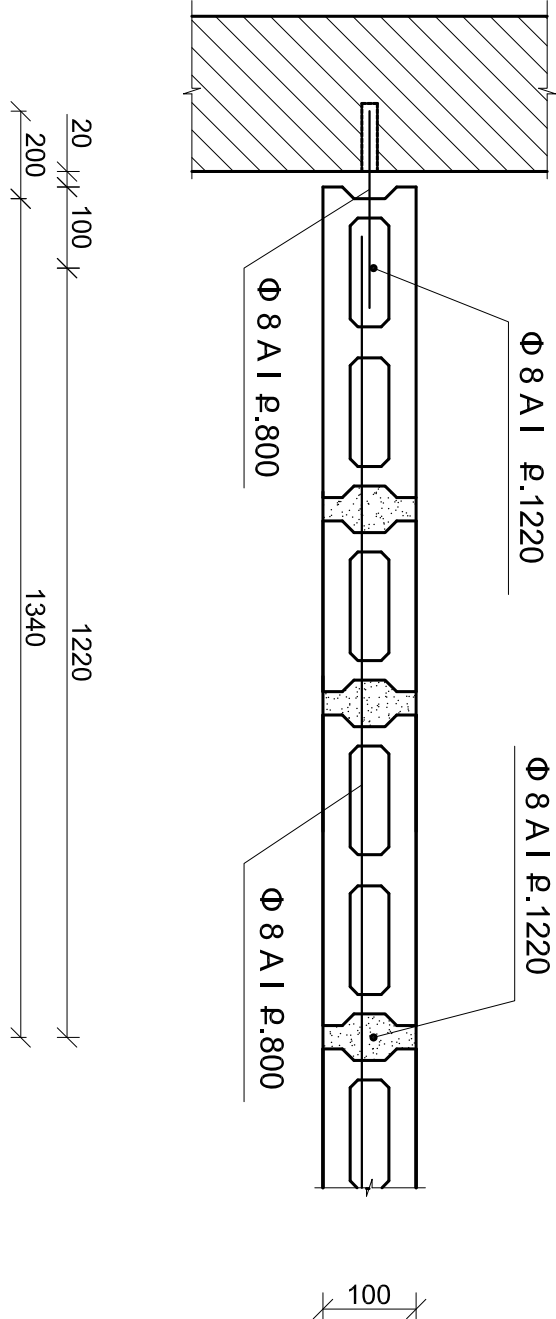
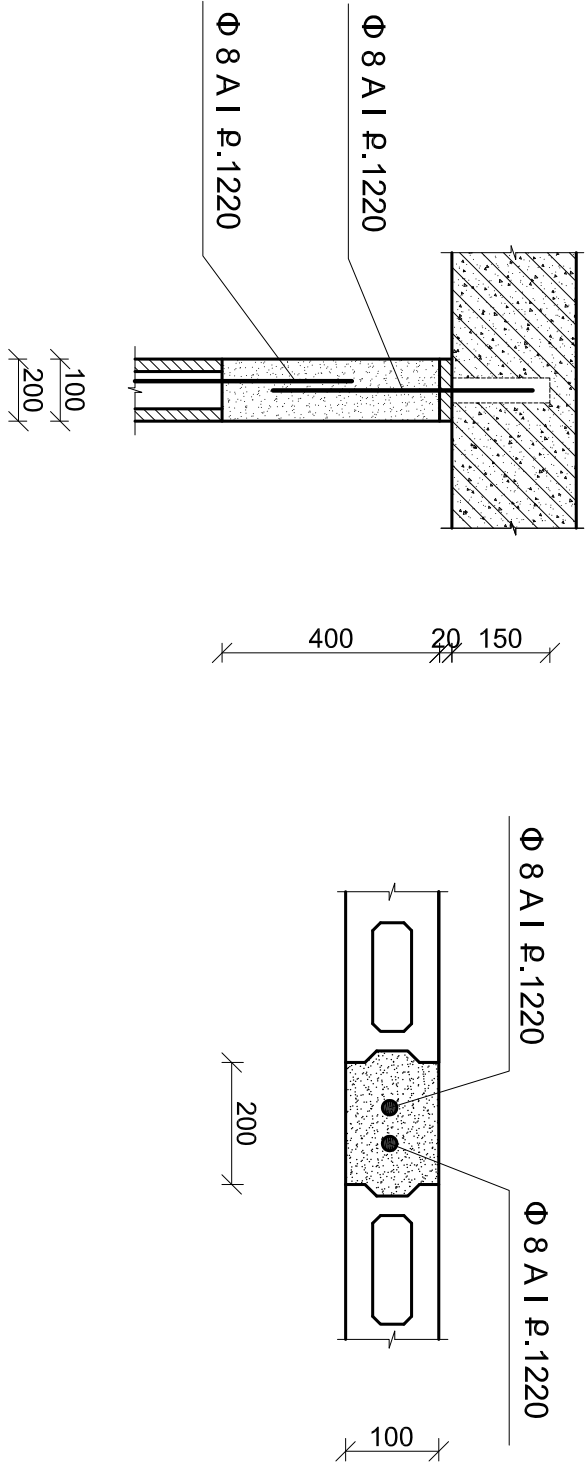


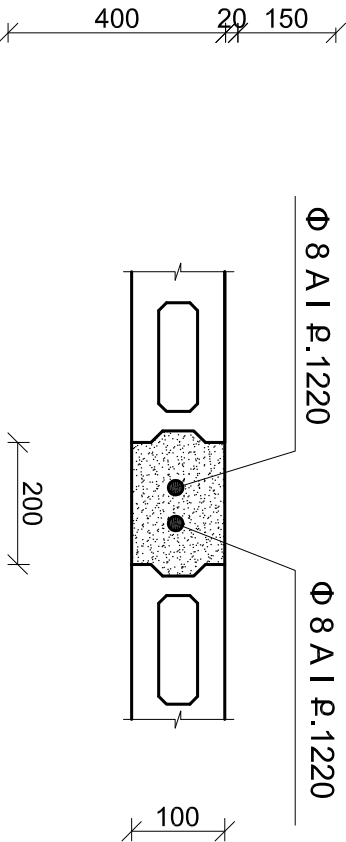
ԿՏՐՎԱԾՔ 1 - 1



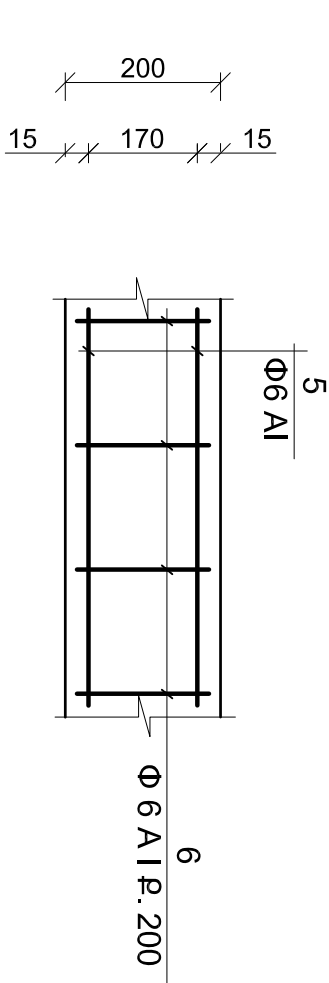
ԿՏՐՎԱԾՔ 3 - 3



ԿՏՐՎԱԾՔ 2 - 2



ՄԻՋՆՈՐՄԻ (200 մմ) ՀՈՐԻԶՈՆԱԿԱՆ ՑԱՆՑ 3.3.1



Հ/Հ	ՆՇԱՆԱԿՈՒՄԸ	ԱՆՎԱՆՈՒՄԸ	1 ԷԼԵՄԵՆՏԻ ԵՐԿԱՐՈՒ մմ	ՔԱՆԱԿ հաա	1 ԷԼԵՄԵՆՏԻ ՄԻԱԿՈՐԻ ՔԱՇՇ	ԸՆԴՀԱՆՈՐ ՔԱՇՇ
1	2	3	4	5	6	7
		ԲԱՐԱԿԱՐ Բ - 2, 3				
1		ժ 12 A -III	L = 1150	4	1.02	4.08
1		ժ 12 A -III	L = 850	4	0.75	3.0
2		ժ 6 A -I	L = 830	10	0.18	1.80
	ՆՅՈՒԹԵՐ	ԲԵՏՈՆ B 15				0.09 մ³
		ԲԱՐԱԿԱՐ Բ - 1 - 4				
3		ժ 12 A -III	L = 1000	8	0.888	7.1
3		ժ 12 A -III	L = 1350	2	1.2	2.4
4		ժ 6 A -I	L = 300	34	0.07	2.38
	ՆՅՈՒԹԵՐ	ԲԵՏՈՆ B 15				0.11 մ³

1. ՄԻՋՆՈՐՄԵՐԻ ԿԱՌՈՒՑՈՒՄ d = 100 մմ - 33.2 Մ²

2. ՄԻՋՆՈՐՄԵՐԻ ԿԱՌՈՒՑՈՒՄ d = 200 մմ - 36.6 Մ² - 7.3 Մ³

3. ՄԻՋՆՈՐՄԵՐԻ ՀԻՄՔԻ ԿԱՌՈՒՑՈՒՄ d=200 մմ (14.7 գծմ 30x50) ԲԵՏՈՆ B 12.5 - 2.2 Մ³

4. ՄԻՋՆՈՐՄԵՐԻ ԱՄՐԱՆԱԿՈՐՈՒՄ Փ 8 A I - 104.0 Կգ

5. ԿԱՐ. ՊԵՏՁԱԸԼՈՒԿԻ ՄԻՋՆՈՐՄԵՐԻ ՆՅՈՒՄ ԹԵՐԱՆ ԲԵՏՈՆՈՎ - 3.6 Մ³

6. ՄԻՋՆՈՐՄԵՐԻ ԿԱՌՈՒՑՈՒՄ ԻՍՏԱՆԱԿԱՆ ՊԵՏՁԱԸԼՈՒՄ - 9.7 Մ²

7. ԻՍՏԱՆԱԿԱՆ ՊԵՏՁԱԸԼՈՒՄ ԻՍՏԱՆԱԿԱՆ ՊԵՏՁԱԸԼՈՒՄ - 12.2 Մ²
- ԿԱՐՆԵԳՈՒՅՆ
- ԿԱՐՆԵԳՈՒՅՆ

1. ԲԱՐԱԿՈՐԻ ՏՈՓԱՆՈՒՄ ԽՈՐԿ - 11.0 մ²

2. ԽՈՐԿ ՆԱԽԱՇԵՐՔԻ ԿԱՌՈՒՑՈՒՄ - 1.1 մ³

3. ԲԵՏՈՆԵ ԱՆՎԱԾՔ 70 ՄՄ ՀԱՍՏՈՒԹՅԱՐ - 0.77 մ³

4. Ց/ԱՎԱՅԵ ՀԱՐԹԵՑՈՒՑԻՉ ՇԵՐՑ 30 ՄՄ ՀԱՍՏՈՒԹՅԱՐ - 11.0 մ²

5. ԽՈՐԱՅԻՆ ՀԻՄՔ 12 ՄՄ ՀԱՍՏՈՒԹՅԱՐ - 20.0 մ²

6. ԲԻՏՈՒՄԻ ՏԱՐԱԾՈՒՄ 4.12 ՏՆ/ 1000 Մ² - 0.0824 տմ

7. ԾԱԾԿԻ ՆԵՐՔԻՆ ՇԵՐՑ ԽՈՇՈՐԱԶԱՏԻԿ ԱՍՖ. 60 ՄՄ ՀԱՍՏ. - 20.0 մ²

8. ԾԱԾԿԻ ՎԵՐԻՆ ՇԵՐՑ «Ա»ՏԻՊԻ ՄԱՆՐ. ԱՍՖ. 30 ՄՄ ՀԱՍՏ. - 20.0 մ²

ՏՎՈՐԵՆ	Ք. ԳԱՓՈՅՆԱ	«ՀՀ ԻՍՏԱՆԱԿԱՆ ՊԵՏՁԱԸԼՈՒՄ ԻՍՏԱՆԱԿԱՆ ՊԵՏՁԱԸԼՈՒՄ» ԻՍՏԱՆԱԿԱՆ ՊԵՏՁԱԸԼՈՒՄ			
Ն. Գ. Գ.	Հ. ԳԱՐՊԱՐԱՅԱՆ	ԻՍՏԱՆԱԿԱՆ ՊԵՏՁԱԸԼՈՒՄ ԻՍՏԱՆԱԿԱՆ ՊԵՏՁԱԸԼՈՒՄ ԻՍՏԱՆԱԿԱՆ ՊԵՏՁԱԸԼՈՒՄ			
ՆԱԽԱԳԵԾԵՅ	Ա. ՄԱՐԿԻՅԱՆ	ԸՆԴՈՐՈՐԱԿԱՆԱԿՈՒՄԻ ԸՆԴՈՐՈՐԱԿԱՆ			
		ՓԱՐԱԿԱՆ		ՓԱՐԱԿԱՆ	ՓԱՐԱԿԱՆ
		ՄԻՋՆՈՐՄԵՐԻ		ՄԻՋՆՈՐՄԵՐԻ	ՄԻՋՆՈՐՄԵՐԻ
		ՊԼ. 12736		ՊԼ. 12736	ՊԼ. 12736